

F31 ULKOSEINÄT

Purku: Uusien ikkunoide ja ulko-oven aukot puretaan.
Siirrot: Purkujäte siirretään pois siirtolavalle. Jätteiden uudelleen käytöstä vastaa urakoitsija.
Puurunkoinen ulkoseinä, teräskasetti verhouk

Vanha seinärakenne:
Runkorakenteen alapään lämpöeristeen kunto tarkastetaan ja tarvittava korjausta pa sovitaan
" Pinnoitettu ohutteräs kasetti
" ristilaudoituus 22x100
" tuulensuojalevy kipsikartonki 9 mm.
" puukorokkeet 50x150 + min.villa 150
" höyrysulkumuovi 0,2 mm
" kipsikartonkilevy 13 mm
Udet ikkuna- ja oviaukot:
Aukot rakennetaan siten että ne vastaavat eristykseltä, sisäpinnaltaan ja julkisivupinnaltaan ympäröivää rakennetta

F34 JULKISIVUN TÄYDENNYSSOSAT

Sisäänkäynnin katos
" runko teräsrakenteinen rakennesuunnitelman mukaan
" korroosionestomaalauksen on täytettävä SFS 8145 luokan O3 vaatimukset
" näkyvät osat maalataan Maalaus RYL 2012 käsittely-yhdistelmä 44402 kiiltäväksi
" Katoksen vesicate, rännit ja syösytorvet olemassaolevan katoksen mukaan
" alakaton panelointi mäntypaneeli STS 18x90
" näkyvät puuosat maalataan Maalaus RYL 2012 käsittely-yhdistelmä 46104 puolihimmeäksi, väri MC F 157 .

F4 YLÄPOHJARAKENTEET

Lumieste katoksen kohdalle olemassa olevan rakenteen mukaan.
" asennus ja kiinnitysväli RT 85-10708
" esimerkkituote KPPR-Steel maalattu kaksiputkinen tehdasmaalaus tai pinnoitus, varastoväri
" noudatetaan RunkoRYL 2000 34.47

F53 ALAKATOT

Alakatot pohjapiirustuksen ja leikkauspiirustusten mukaan.
AK1 Avattava kipsilevyalakatto
" Gyptone Tiles alakatto
" akustinen kattoon ripustettava piilokiinnitetty kannatinjärjestelmä
" Gyptone reuna D2 täysin avattava alakatto
" paksuus on 12,5 mm ja muoto on 600 x 600 mm.
AK2 Kipsilevyalakatto (varastot; WC)
" välitila leikkauspiirustusten mukaan
" ripustettu puurunko, koolaus 22x100 k 400 mm
" reunaohennettu kipsilevy 13 mm, kiinnitys ruuveilla, päätysaumat limittäin
" kiinnitysruuvien kannat tasoitetaan näkymättömiin
" levytyksen sauma seinän liityessä muihin rakennusosiin sauma tehdään maalatulla varjolistalla
" kipsilevykattojen, -verhousten ja -koteloiden maalaus RYL 2001"013 käsittely 315 himmeäksi MC F157, maalarinvalkoinen

F52 KEVYET VÄLISEINÄT

Purkutyöt: Vanhat väliseinät puretaan lukuun ottamatta huoneita 106; 107; 108 ja 109; 115; 116 ja 117 rajoittavia seiniä.
Siirrot: Purkujäte siirretään pois siirtolavalle. Jätteiden uudelleen käytöstä vastaa urakoitsija.

VS1 Levyseinä, 120 mm
" pintakäsittely huoneselityksen mukaan
" kartonkikipsilevy erikoiskova reunaohennettu Cyproc 13, kiinnitys ruuveilla puskusaumoin, saumanauha
" havuvaner 12 mm
" teräsrunko R68, tai kertopuuranka 39x66, k 400 mm, min villa paino ?15 kg/m3
" havuvaner 12 mm
" kartonkikipsilevy erikoiskova reunaohennettu Cyproc 13, kiinnitys ruuveilla puskusaumoin, saumanauha
" pintakäsittely huoneselityksen mukaan
" kulmasuojalistat muovia seinien ulkukulmissa
"

Seinien runko ja vanerilevytykset nostetaan vanhan yläpohjarakenteeseen saakka. Kipsilevytykset nostetaan alakaton yläpuolelle. Seiniin peitelistä lasikuitukankaan ja maalipinnan raja on ovien ylälistan tasoon .

VS2 Vanha levyseinä, n. 100 mm
" pintakäsittely huoneselityksen mukaan

VS3 Vanha levyseinän ääneneristys, n. 75 mm
Koolaus, äänieristys ja vanerilevytykset nostetaan vanhan yläpohjarakenteeseen saakka. Kipsilevytykset nostetaan alakaton yläpuolelle. Seiniin peitelistä lasikuitukankaan ja maalipinnan raja on ovien ylälistan tasoon .

" pintakäsittely huoneselityksen mukaan
" kartonkikipsilevy erikoiskova reunaohennettu Cyproc GEK 13, kiinnitys ruuveilla puskusaumoin, saumanauha
" runko 50x50, k 600 mm, min villa paino ?15 kg/m3
" vanha seinärakenne

F8 TALOTEKNIikka

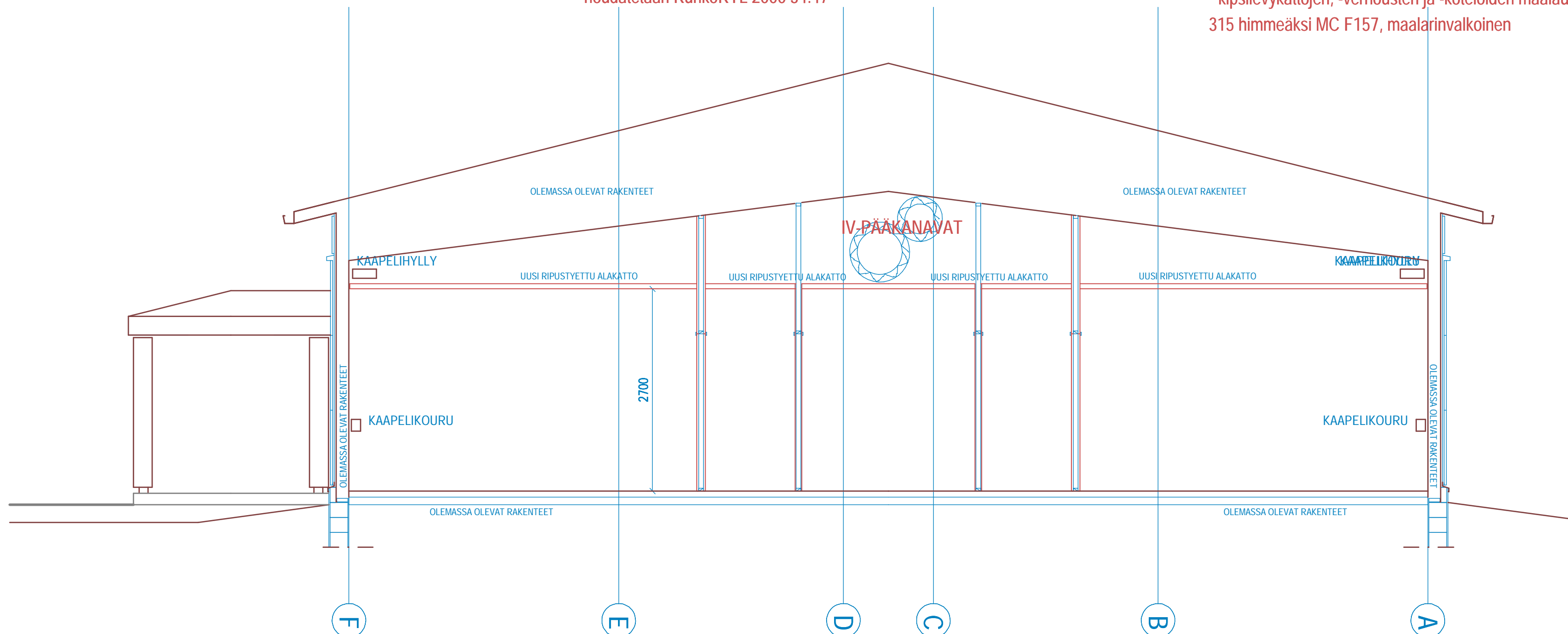
Talotekniikkaa puretaan ja muutetaan siten että asiakirjojen mukaiset huoneet voidaan varustaa käyttötarkoituksensa mukaisilla sähkö- ja LVI-asennuksilla ja varusteilla.
Tarjouksen tekijän oletetaan tutustuneen nykyiseen talotekniikkaan ja olevan selvillä mitä muutoksia joudutaan tekemään.

F81 SÄHKÖ- ja ATK- ASENNUKSET

Rakennuksen sähköpääkeskuksesta johtavat kaapelihyllyt kiertävät rakennuksen ulkoseinillä. Syöttökaapeli tuodaan uudelle ryhmäkeskukselle. Suunnitelma sisältää uuden tilan uudelle toimistotilojen tälle osalle varatulle ryhmäkeskukselle. Muutostöitä sisältävien ulkoseinillä sijoittuneiden kaikkien huoneitilojen kohdalla on valmiit asennuskourut. Toimistohuoneet on varustettava tavanmaisoin sähkö- ja ethernet asennuksin. Rakennus on liitetty valokuituverkkoon. Toimistohuoneet valaistus toteutetaan nykyaikaisilla ripustettavilla työvalaisimilla. Pysäköintialue varustetaan puistovalaisimilla 2 kpl, ja autojen lämmityspisteillä 10 kpl.

F82 LVI- ASENNUKSET

Kaikki uudet tilat varustetaan tuloilma ja poistoilmalaitteilla liittämällä ne rakennuksen ilmanvaihtoon. Rakennuksen ilmastointikoneen pääkanavat sijaitsevat rungon keskellä yläpohjarakenteiden alapuolella. Työhön ei sisälly purkutöiden ja putkien tulppaamisen lisäksi muita viemäri- ja vesijohto töitä. Huoneisiin on lisättävä lämmitys radiaattoria 2 kpl ja siirrettävä kahta radiaattoria. Runkojohdot kiertävät näkyvästi ylhäällä. Työsuorituksen kuuluu lämmityksen ja ilmanvaihdon perussäätö.



K.osa/Kytk	Korttel/Tila	Tontti/Rmno	Viranomaisen arkistointimerkintöjä varten	
Rakennusohjelmä			Piirustustaji	Juoks.no:
MUUTOS, ALUE JA HUONETILAT Kiinteistö Oy Mirjanpelto Vähärantie 62800 VIMPELI			TYÖPIIRUSTUS OJEELLINEN LEIKKAUS	Mittakaavat 1:50
rakennusARKKITEHDIT Oy Tuomisalo&Co Lakaniementie 735, 62800 VIMPELI, puh. 0400 361208 seppo.tuomisalo@rakennusarkkitehdit.fi Vimpeli 28.6.2018				
ARK		Projekti: 295MIRJA Tekijä: ST	Piir.no: 295-- 03 Tiedosto: 02_POHJ	Muutos: