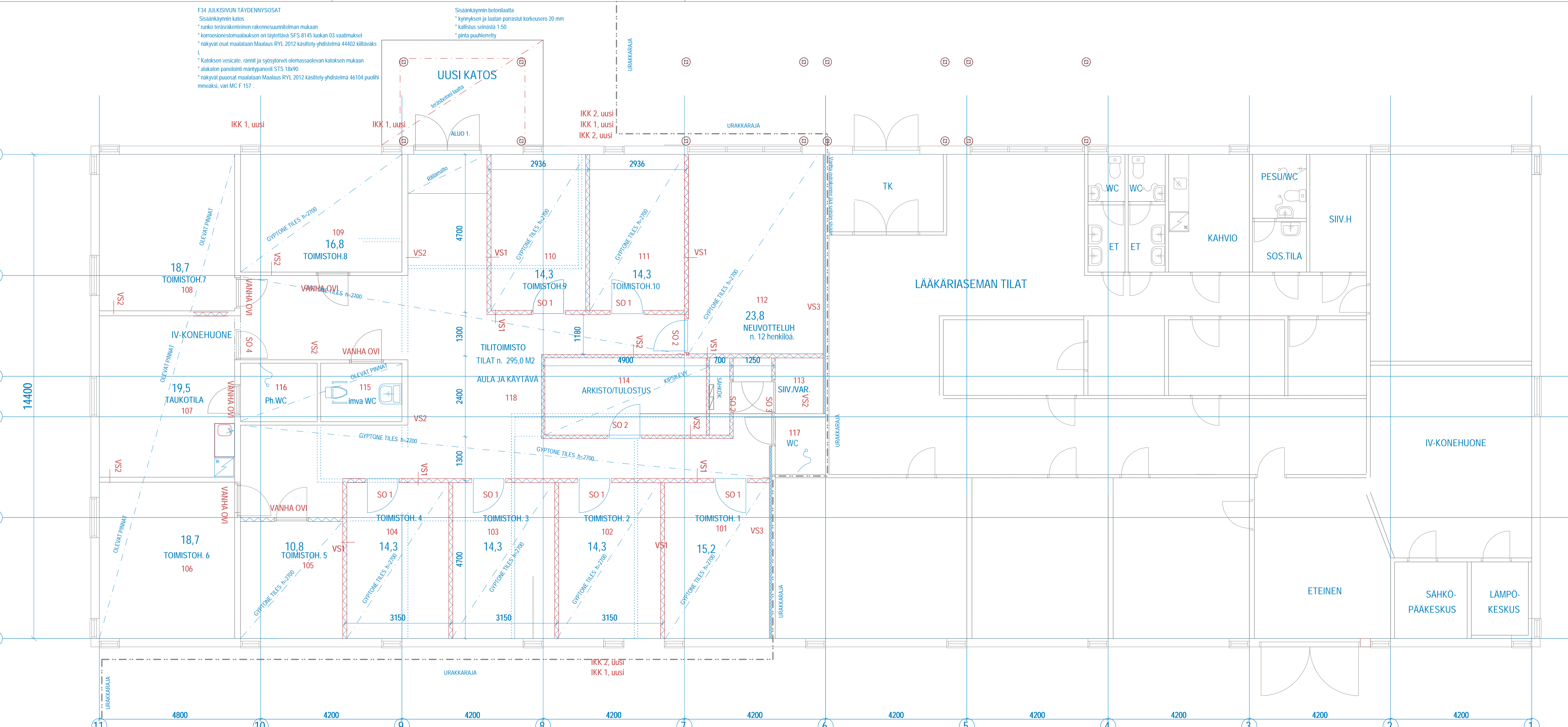


F34 JULKISIVUN TÄYDENNYSSOSAT
 Sisäänkäynnin kalot
 *runko teräsrakenteinen rakennus suunnitelman mukaan
 *korroosionestomaalauksen on täytettävä SFS 6145 luokan O3 vaatimukset
 *näkyvät osat maalataan Maalaus RYL 2012 käsittely-yhdistelmä 44402 killaväks
 *Katoksen vesicäte, rännit ja syösytorvet diemassaolevan katoksen mukaan
 *alakat paneloinit mäntypaneeli STS 18x90
 *näkyvät puosat maalataan Maalaus RYL 2012 käsittely-yhdistelmä 46104 puolihi
 mmeäksi, väri MC F 157.

Sisäänkäynnin betonilaatta
 *kynnöksen ja laatan porrastus korkeusero 20 mm
 *kallistus seinästä 1:50
 *pinta puuhietetty



F2 RAKENUSRUNKO
 Katoksen teräspilari 100X100
 Verhoillaan RST-koteloilla vanhojen katospilareiden tapaan.
 Katoksen teräspalkit rakennus suunnitelman mukaan (KVR)

F3 JULKISIVU
 F31 ULKOSEINÄT
 Purku: Uusien ikkunoiden ja ulko-oven aukot puretaan.
 Siirrot: Purkujäte siirretään pois siirtolavalle. Jätteen uudelleen käytöstä vastaa urakoitsija.
 Puurunkoinen ulkoseinä, teräskasetti verhoos
 Vanha seinärakenne:
 Runkorakenteen alapään lämpöeristeen kunto tarkastetaan ja tarvittava korjausta pa sovitään
 *Pinnalliset ohuteras kasetti
 *ristilaudaus 22x100
 *tuulensuojalevy kipsikartonki 9 mm.
 *puukorotukset 50x150 + min villa 150
 *höyrysuojalevy 0,2 mm
 *kipsikartonkilevy 13 mm
 Uudet ikkuna- ja oviaukot:
 Aukot rakennetaan siten että ne vastaavat eristykseltään, sisäpinnallaan ja julkisivupinnallaan ympäröivää rakennetta

F32 IKKUNAT
 Tarvitavain osin vanhat ikkunat puretaan.
 IK 1. Puu-alumiini MSEK avattava ikkuna, 4 kpl
 Noudatetaan RunkoRYL 52 RT 41-10947
 Liittymismita on 600x1000, karmisyyvyys ja mita tarkistettava vanhan ikkunan mukaan.
 Karmit ja puitteet:

- *ulkopinta alumiinilla verhoillu
- *tehdasmaalaus vakiosävy valkoinen
- *puitteet sisään aukeavat, kolme EPDM-tiivistettä, ulkoputteen tiivisteiden yläosaan 100 mm tuuletusväli
- *ikkunakot Fe/ZN, kilvet Fe/CR
- *kinteät painikkeet molempaan puitteeseen
- *nergialuokitus: A ... B
- *U-arvo: 1,0 W/m²K
- *Ääneneristävyyttä: 39-43 dB

IK 2. Puu-alumiini EKA-ikkuna, 3 kpl
 Noudatetaan RunkoRYL 52 RT 41-10947
 Liittymismita on 600x800, karmisyyvyys ja mita tarkistettava vanhan ikkunan mukaan.
 Karmit ja puitteet:
 *ulkopinta alumiinilla verhoillu
 *tehdasmaalaus vakiosävy valkoinen
 *nergialuokitus: A ... B
 *U-arvo: 1,0 W/m²K
 *Ääneneristävyyttä: 39-43 dB

Ikkunoiden asennus:
 *karmien kiinnityskohlien lukumäärä ja sijoitus RT 41-10947 mukaan
 *kiinnitys kuumasinkityn itseporautuvien säätöruuvein, ruuvit peitetään karmit uljilla
 *sisäpuolelle tehdasmaalattu vuoristusta 12x45 mm
 *tiikittäminen sisäpuolelle polyuretaanivaahdolla 2/3 osaa karmien syvyydestä
 *tiikittäminen ulkopuolelle sulumalla
 *pellitykset tehdään kuumasinkityillä RAUTARUIJKKI Oy PVF2 -pinnollisilla kantatulla 0,7 teräsohutelevillä, väri valkoinen RR 20, kaltevuus vähintään 250.
 *vesipeitit ylösosastot ja tippanokka RT 80-10632 kohta 4
 Pellityksissä voidaan käyttää ehjiä purettuja rakennusosia.

F33 ULKO-OVET
 Purku
 Rakennetaan oviaukko.
 Siirrot
 Purkujäte ja kalvua siirretään pois siirtolavalle.
 Jätteen uudelleen käytöstä vastaa urakoitsija.

ALUO 1 Lasiaukollinen pääsisäänkäynnin parikoko-ovi M 10+10
 Rakenne:
 *eristetty ulko-ovi esim. PURSO Oy LK73 järjestelmän mukaisesti, lämmönläpäisy kerroin enintään 1,0 W/m²K
 *Tiivisteet ovat EPDM-kumisia muonolouhujia
 Pintakäsittely : väri olevien ovien mukaan
 Lasitus: karkaistu 2K-eristyslasilla
 *poistumistien lukot, ABLOY
 *sarjollus Vimpelin kunnan lukitusjärjestelmään, ECEX- avain.
 *Ovensuljin ABLOY DC240 suik.hidastuksella, aukiopitoaliteella, väri hopea.
 *Saranat, pitkäsuljin ja peitellevy esim. PURSO Oy LK73 järjestelmän mukaisesti

*Vedin, molemmin puolin olemassa olevien ovien mukaan
 *karmi /seinärajoitteen, sisäpuolelle saumavaahdotus max. 2/3 karmin syvyydestä, ulkopuolelle mineraalivilla
 *pellitykset polttomaalattu aluuprofiilin värin arkkitehdin ohjeen mukaan
 Pellityksissä voidaan käyttää ehjiä purettuja rakennusosia.

PURETUT RAKENTEET TASOLLA 110

Käsitelty	Kuusi/16	Touku/16	Viikkokokous	Viikkokokous
Rakennusvaihe	MUUTOS, ALUE JA HUONETILAT		Rakennusvaihe	TYÖPIIRUSTUS
Rakennusvaihe	Kiinteistö Oy Mirjanpelto Vahtärantie 62800 VIMPELI		Rakennusvaihe	POHJAPIIRUSTUS
rakennusARKKITEHDIT Oy Tuomisalo&Co		1:50		
Lakanienmentie 735, 62800 VIMPELI, puh. 0400 361208 seppo.tuomisalo@rakennusarkkitehdit.fi		Projektin nimi: 295MIRJA Päivä: 295-- 02 Vimpeli 28.6.2018		
Vimpeli 28.6.2018		ARKKITEHDIT ST		